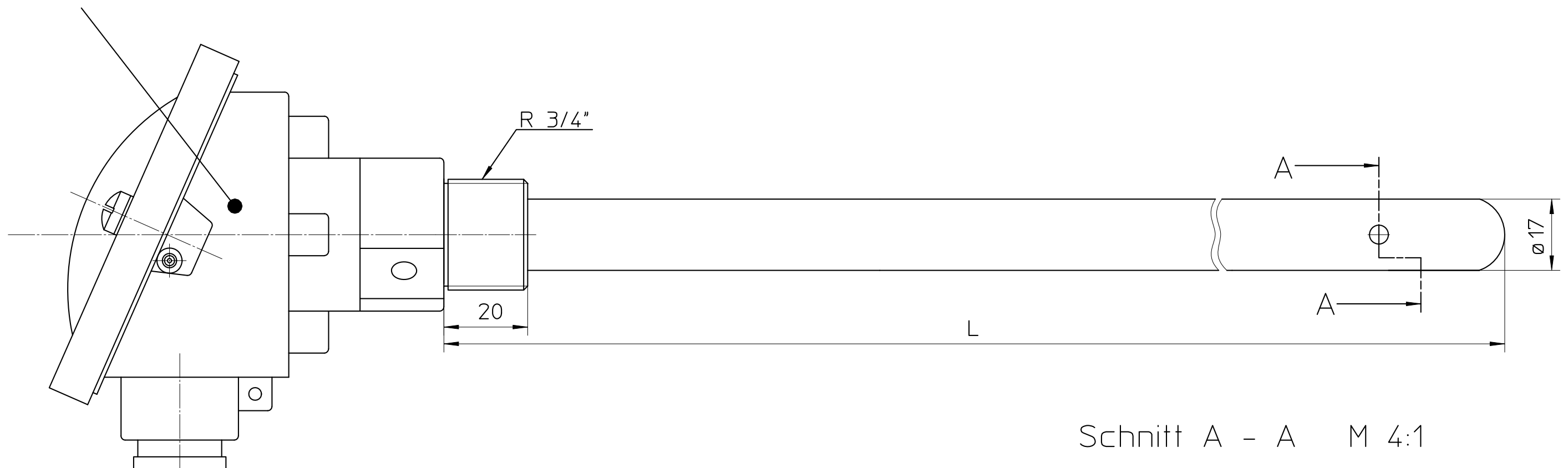
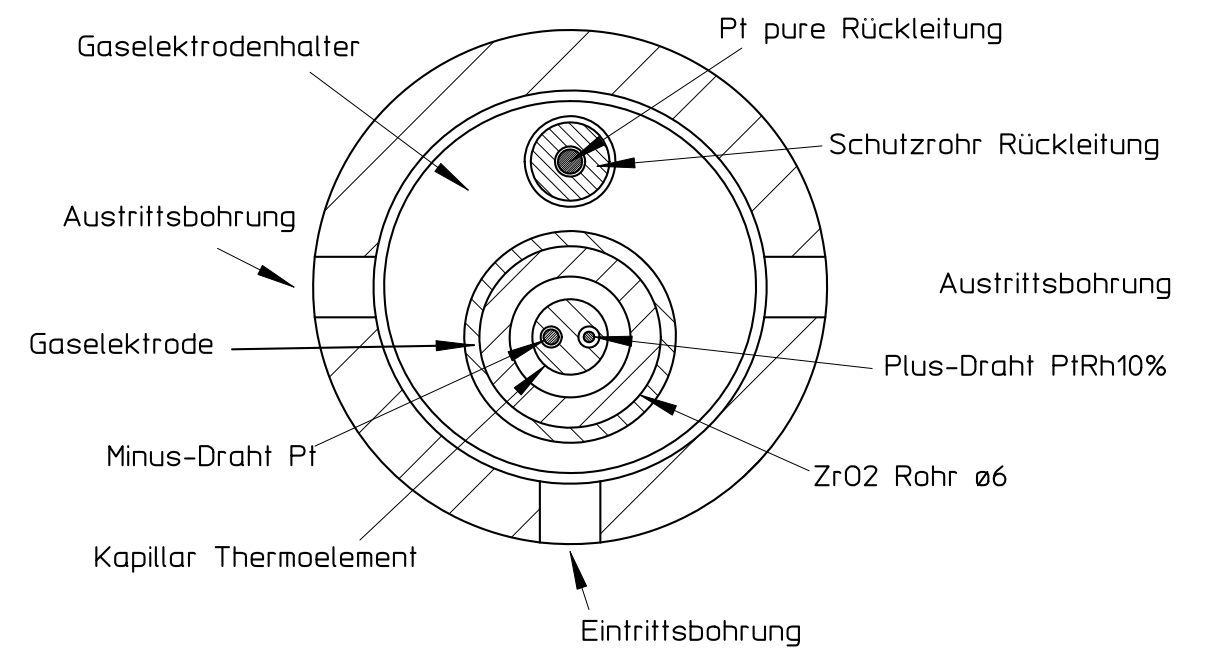


Anschlusskopf DIN43729 Form A



Schnitt A - A M 4:1



el. Anschluss Sonde

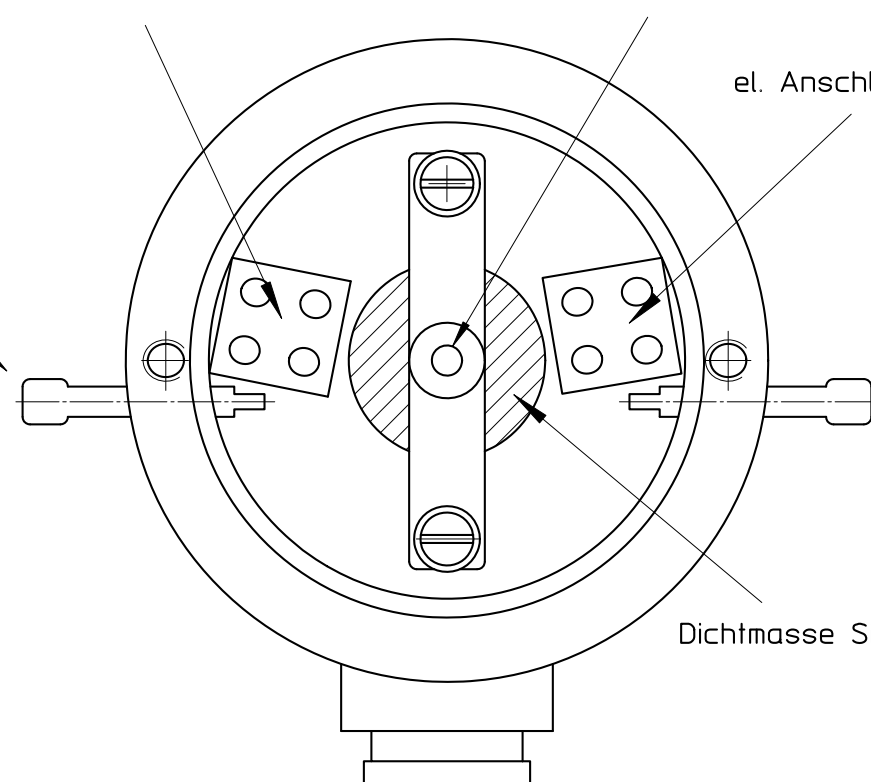
Typ S Thermoelement

el. Anschluss Thermoelement

Anschluss  $\varnothing 6$   
Spülluft  
max 200 Liter/h

Anschluss  $\varnothing 6$   
Referenzluft  
max 1 Liter/h

Dichtmasse Silikon



Länge L [mm] Length L [mm]					
400					
500					Maße ohne Toleranzangabe ISO 2768 - m
600					Bauteilbezeichnung : Component name :
700					Sauerstoffsonde
800	A	Erstellung	2007-06-22	KOR	Spezifikation : Specification : OP-011-R34
900					Revision : Revision : A
1000	Zust.	Änderung	Datum	Name	Zeichnungs - Nr. : Drawing - No. : 13-0101-R34
1200					
	Werkstoff : Material : Stückliste 8-0101				Gewicht : Weigh : 1.200 kg
	Hinweis / Notice Die Vervielfältigung, Übertragung oder Gebrauch dieses Dokumentes ist ohne explizierter schriftlicher Genehmigung nicht autorisiert. Zuwiderhandelnde sind haftbar für verursachten Schaden. Alle Rechte, einschließlich eingetragene Markenzeichen oder Gebrauchsmuster, sind vorbehalten. The reproduction, transmission or use of this document is not permitted without the express written authority. Offenders will be liable for damages. All rights, including right created by patent grant or registered trademarks or an utility model or design, are reserved.				
	Ers.f				Ers.d